

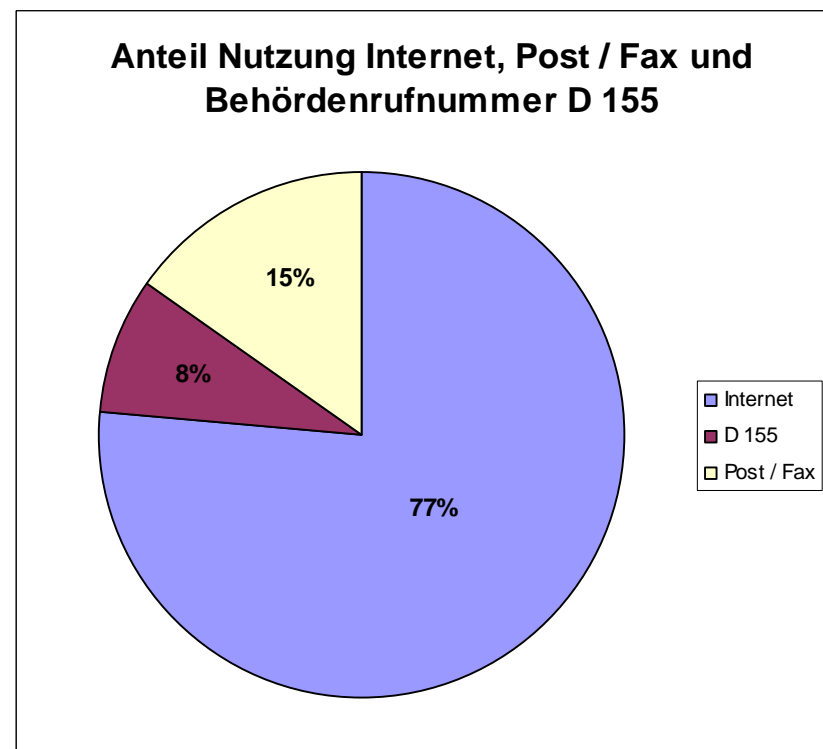
Bürgerbeteiligung

Zeitraum: 29.08.2012 – 12.09.2012

Teilnehmer: ca. 5900
(Internet) ca. 4500
(Post, D 115) ca. 1500

Stimmen: 6800

Meinungen: ca. 900
(es wurde kein Kommentar wegen
Regelverstoß gelöscht)



Entwicklung der Anmeldungen zum Beteiligungsverfahren pro Tag



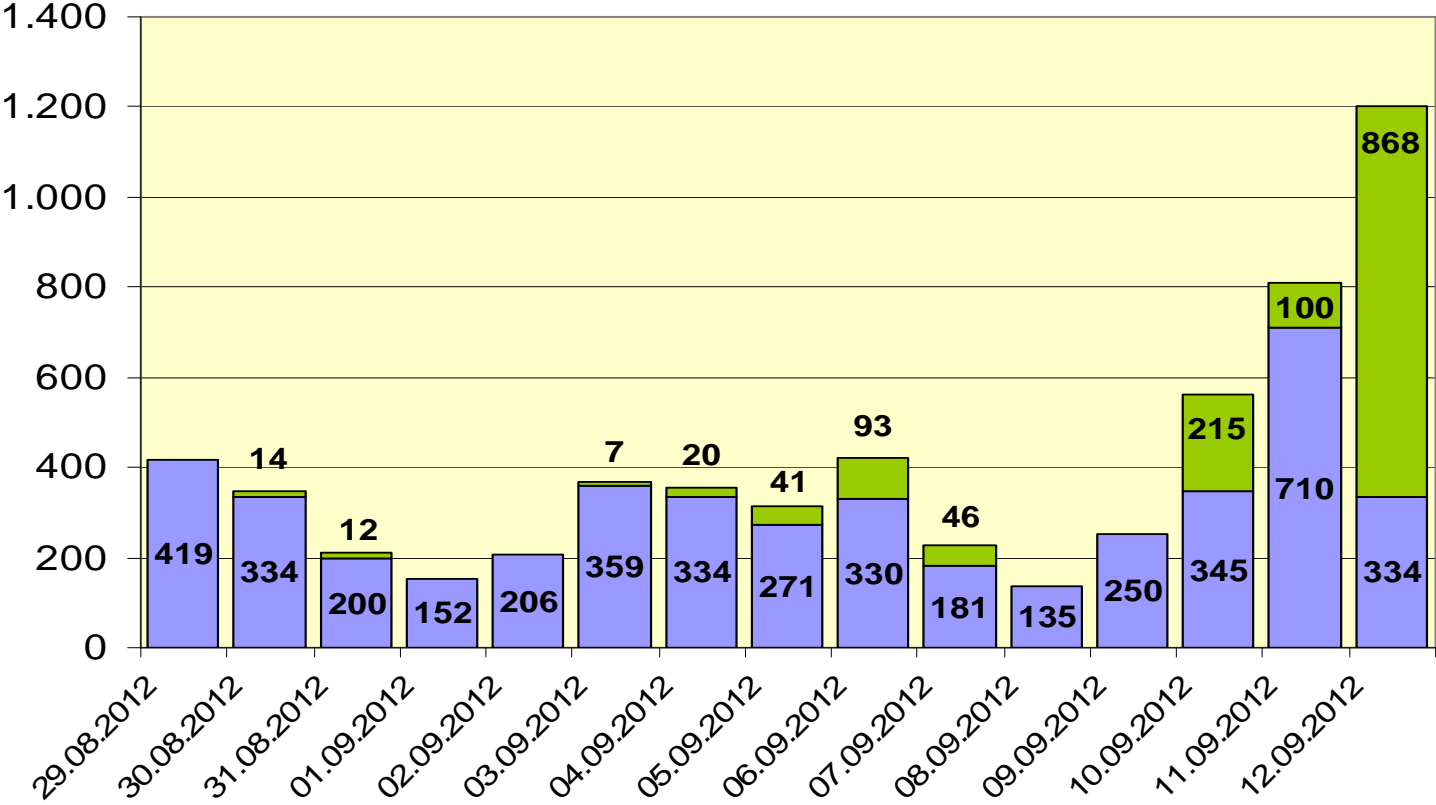
	Internet	Alternativ	Gesamt
12.09.2012	334	868	1.202
11.09.2012	710	100	810
10.09.2012	345	215	560
09.09.2012	250		250
08.09.2012	135		135
07.09.2012	181	46	227
06.09.2012	330	93	423
05.09.2012	271	41	312
04.09.2012	334	20	354
03.09.2012	359	7	366
02.09.2012	206		206
01.09.2012	152		152
31.08.2012	200	12	212
30.08.2012	334	14	348
29.08.2012	419		419
Summe	4.560	1.416	5.976
Durchschnitt pro Tag	304	94	398

Die Spalte „Alternativ“ umfasst die Teilnahme per Post / Fax und über die Behördenrufnummer 115

Entwicklung der Anmeldungen zum Beteiligungsverfahren pro Tag

Entwicklung der Teilnehmeranmeldungen

■ Alternativ
■ Internet

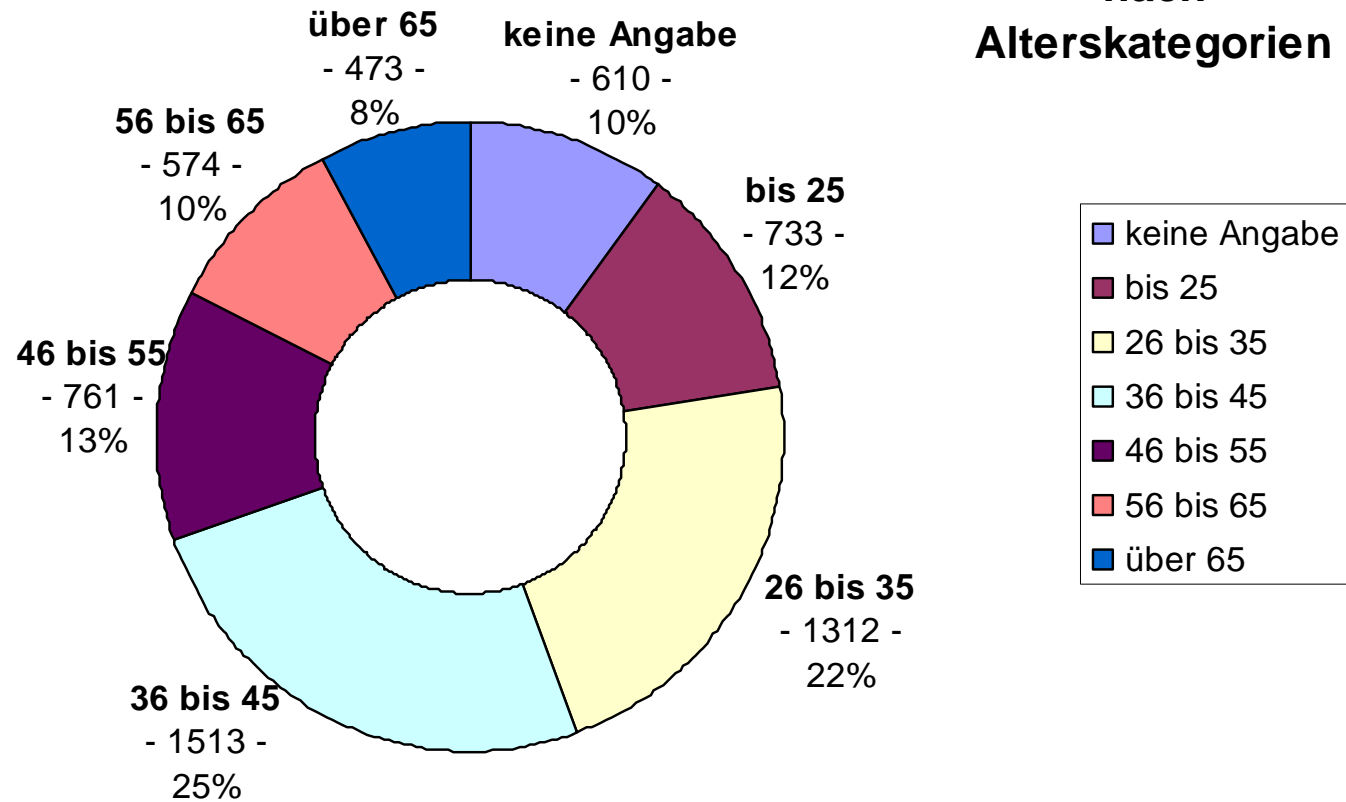


Auswertung zu den Alterskategorien der Teilnehmer

Alterskategorie	Gesamt	Internet	Alternativ
keine Angabe	610	234	376
bis 25	733	648	85
26 bis 35	1312	1177	135
36 bis 45	1513	1322	191
46 bis 55	761	615	146
56 bis 65	574	392	182
über 65	473	172	301
Summe	5976	4560	1416

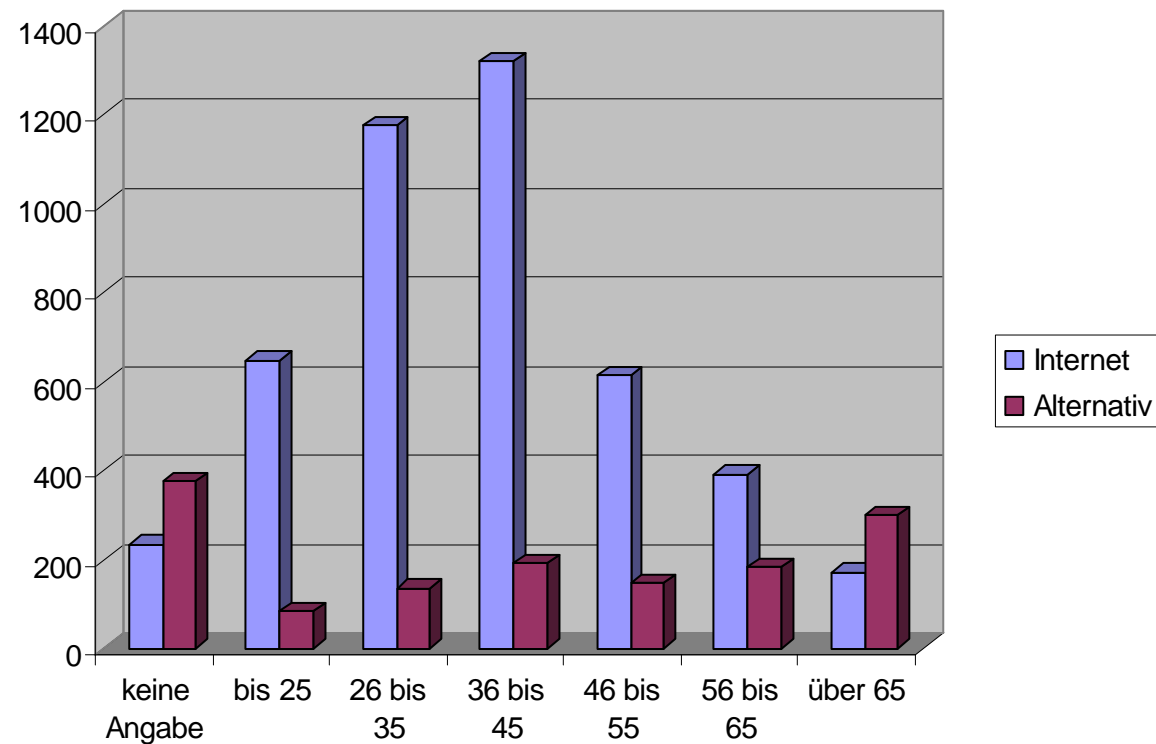
Auswertung zu den Alterskategorien der Teilnehmer

Auswertung nach Alterskategorien

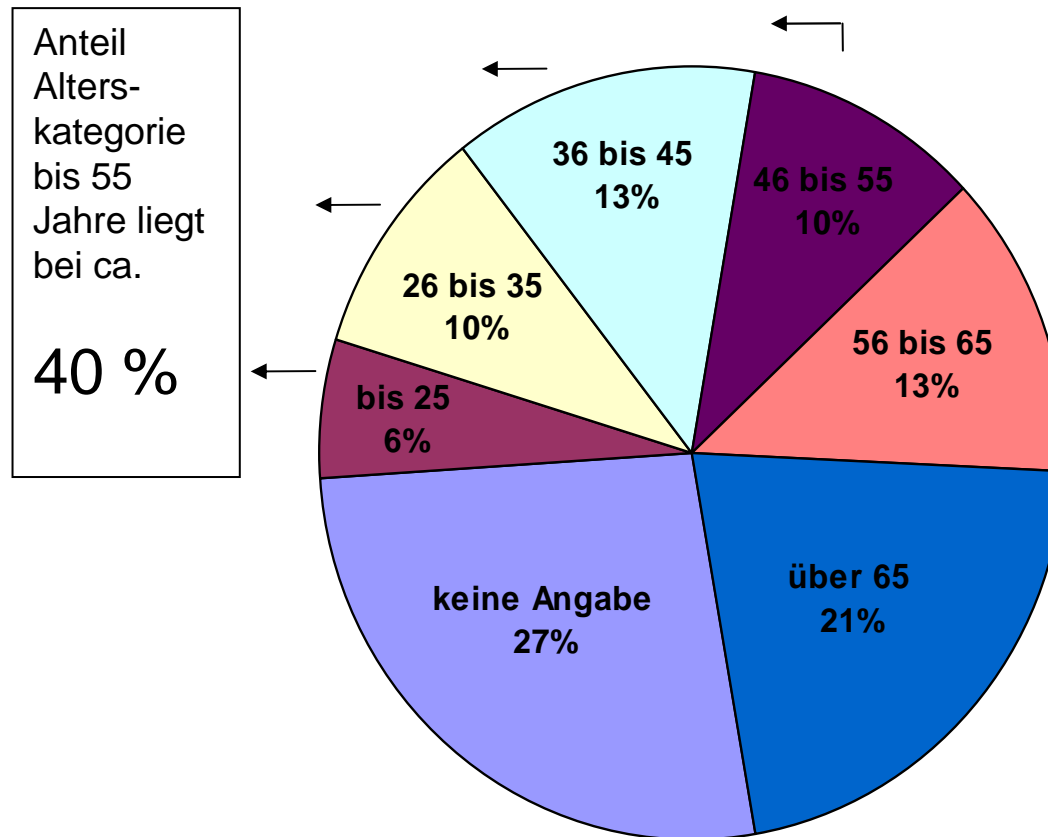


Nutzung Internet und Alternativen nach Altersklassen

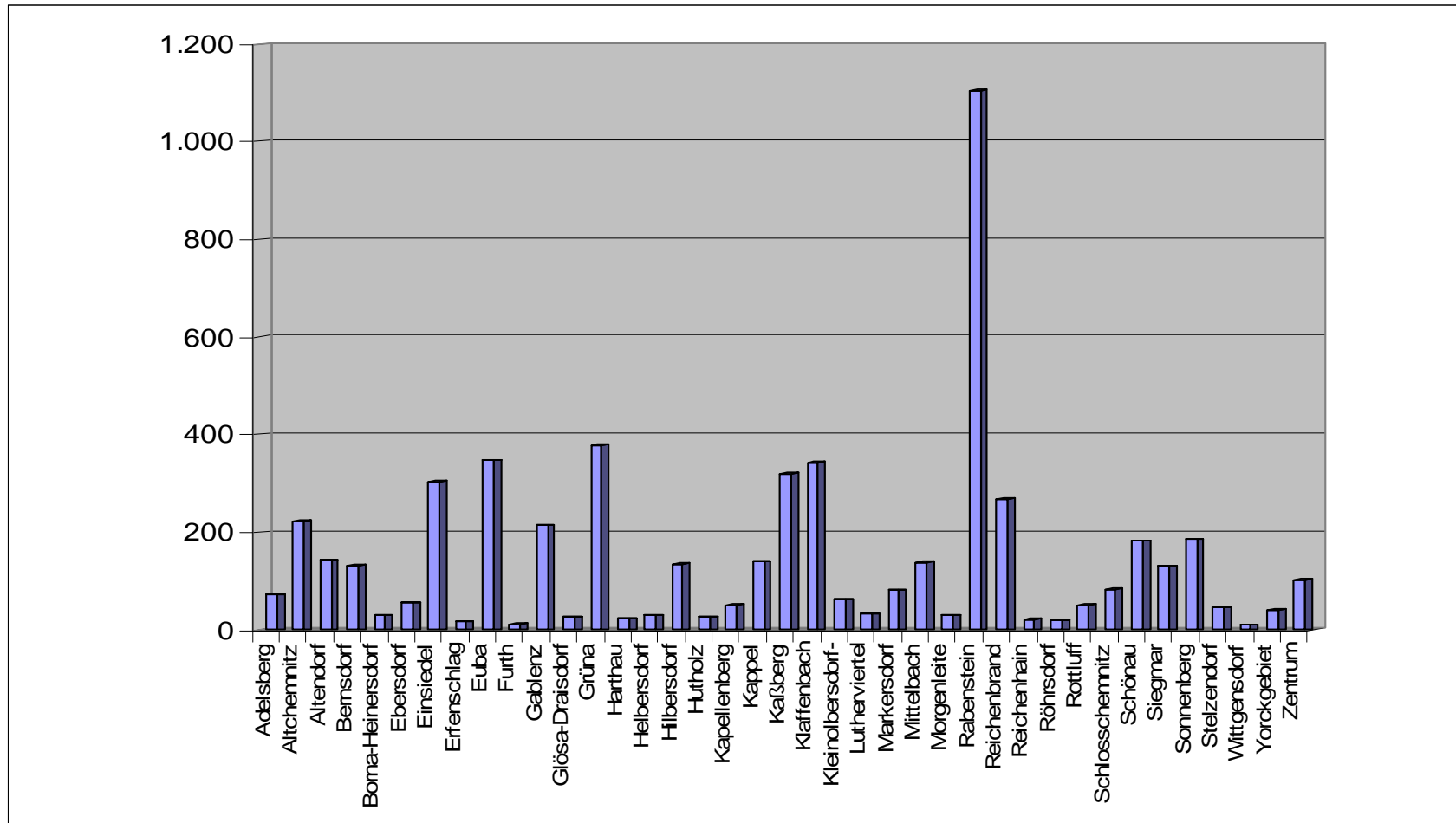
Verhältnis Internetnutzung und Alternativen nach Altersklassen



Nutzung Alternativangebote nach Altersklassen

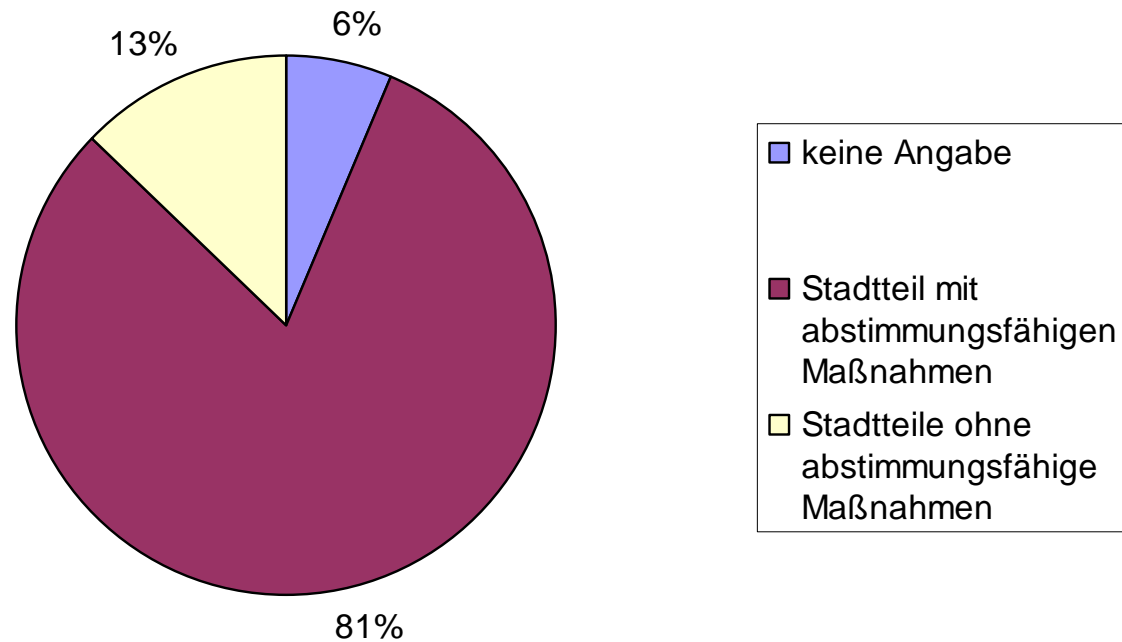


Auswertung Stimmabgaben nach Stadtteilen



Auswertung Stimmabgaben nach Stadtteilen

Auswertung Stadtteile und Stimmabgaben



Auswertung nach verwendeten Stimmabgaben

